



Mae 20 gair yn cuddio ar draws ac i lawr yn y chwilair hwn.  
Chwiliwch amdanynt.

Dyma'r geiriau:

ffrindiau	siocled	cystadlu	ieir
ffatri	drama	garddio	seiclo
dringo	chwaer	teithio	siop
blwyddyn	merlota	reidio	brawd
mêts	chwaraeon	teulu	gwaith

ff	r	t	s	g	a	r	dd	i	o	ll	m
s	i	o	c	l	e	d	i	o	dd	w	b
ch	w	a	r	a	e	o	n	h	l	m	ch
i	e	i	r	r	b	l	w	y	dd	y	n
a	m	s	dd	e	f	g	w	a	i	th	g
t	e	i	th	i	o	n	m	ch	g	b	h
ff	r	i	n	d	i	a	u	w	b	r	c
a	l	j	ng	i	h	d	r	a	m	a	t
t	o	s	i	o	p	ll	j	e	ê	w	e
r	t	d	r	i	ng	o	p	r	t	d	u
i	a	s	e	i	c	l	o	w	s	dd	l
j	s	ff	l	c	y	s	t	a	d	l	u





Atebion

ff	r	t	s	g	a	r	dd	i	o	ll	m
s	i	o	c	l	e	d	i	o	dd	w	b
ch	w	a	r	a	e	o	n	h	l	m	ch
i	e	i	r	r	b	l	w	y	dd	y	n
a	m	s	dd	e	f	g	w	a	i	th	g
t	e	i	th	i	o	n	m	ch	g	b	h
ff	r	i	n	d	i	a	u	w	b	r	c
a	l	j	ng	i	h	d	r	a	m	a	t
t	o	s	i	o	p	ll	j	e	ê	w	e
r	t	d	r	i	ng	o	p	r	t	d	u
i	a	s	e	i	c	l	o	w	s	dd	l
j	s	ff	l	c	y	s	t	a	d	l	u



Lluniwch ffeil-o-ffaith am eich ffrind gorau.

Ffeil-o-ffaith	
Enw	
Blwyddyn ysgol	
Hobi	
Hoffi	
Ffaith	
Hoff beth yn yr ysgol	





**Cardiau trafod ar gyfer pâr/grŵp bach**  
(i'w chwyddo, torri allan a'u lamineiddio).



Pwy yw eich hoff gymeriad yn Mêts Maesllan?



Pam mae'n bwysig cael mêt da?



Hoffech chi fod yn rhan o griw Mêts Maesllan?  
Pam?





## Odli

Meddyliwch am gymaint o eiriau â phosib sy'n odli gyda'r isod ac yna cymharwch eich atebion gyda ffrind.

1. sgramblo

7. newydd

2. moch

8. trist

3. metel

9. diflas

4. ffair

10. trac

5. llwyth

11. henoed

6. gwydr

12. ffermwyr





- Pwy yw Bardd Plant Cymru ar hyn o bryd?  
Lluniwch ffeil-o-ffaith amdano/amdani.  
Cofiwch gynnwys y canlynol:
  - i. llun
  - ii. dyddiad a man geni
  - iii. gwobrau a enillodd
  - iv. llyfrau ganddo/ganddi
  - v. ffeithiau diddorol eraill.
- Pwy yw eich bardd lleol chi? Ysgrifennwch bum cwestiwn i ofyn iddo/iddi mewn cyfweiliad.
- Mae cerdd am hobiau yn y llyfr Cerddi'r Mêts. Beth yw eich hoff hobi chi? Ysgrifennwch Haicw am eich hobi.

Rheolau ysgrifennu Haicw:

- o 3 llinell yn unig
- o cyfanswm o 17 sill
- o 5 sill yn y llinell gyntaf
- o 7 sill yn yr ail linell
- o 5 sill yn y llinell olaf
- o nid oes angen i'r geiriau odli.

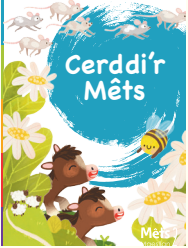
Dyma enghraifft:

### **Fy hobi i**

Llonydd, awyr iach,  
Arogli blodau hyfryd,  
Teimlad braf - cerdded.



Cardiau trafod ar gyfer pâr/grŵp bach  
(i'w chwyddo, torri allan a'u lamineiddio).



Pa un yw eich hoff gerdd yn y llyfr Cerddi'r Mêts?  
Pam?



Ydych chi wedi darllen unrhyw gerddi eraill? Pa rai  
ydych chi'n eu hoffi?



Ydych chi'n hoffi barddoni? Pam?



Beth sy'n gwneud cerdd dda yn eich barn chi?



Oes angen unrhyw sgiliau i fod yn fardd? Os oes,  
pa sgiliau?



Pwy yw eich hoff fardd? Pam?



Ydych chi'n hoffi cerddi sy'n odli neu rai sy ddim yn  
odli? Pam?



Dim ond un o'r geiriau mewn cromfachau sy'n gywir.  
Lliwiwch y gair cywir yn **wyrdd** a'r gair anghywir yn **goch**.

1. Mae'r (codau/codai) coco yn tyfu ar y (coid/coed).
2. (Mea'r/Mae'r) codau'n newid lliw.
3. Rhowch y (menin/menyn) mewn powlen.
4. (Maen nhw'n/Mae'n nhw'n) tynnu'r fflwff.
5. Mae'r fflwff o dan y dail am (wythnos/wyffnos).
6. Rhowch 12 casyn (papier/papur) ar yr hambwrdd.
7. Mae rhaid rhoi (llaeth/llaith) gyda'r past coco.





Dilynwch y rysâit ar dudalen 29.

Beth am wneud cacennau  
bach gyda siocled?

Dyma'r rysâit.

Bydd angen:

60 gram menyfyn

100 gram siocled

90 gram grawnfwyd



Dull:

1. Rhowch 12 casyn papur ar hambwrdd.
2. Torrwch y siocled.
3. Rhowch y menyfyn a'r siocled yn y bowlen.
4. Toddwch y siocled a'r menyfyn yn ofalus.
5. Trowch y menyfyn a'r siocled nes bydd popeth wedi toddi.
6. Rhowch y grawnfwyd yn y bowlen.
7. Trowch y cyfan eto nes bod siocled dros y grawnfwyd.
8. Rhowch y siocled yn y casys papur.
9. Rhowch nhw yn yr oergell am awr.
10. Bwytwch a mwynhewch!

28

29

Tynnwch luniau o'ch cacennau.

Ysgrifennwch frawddeg o dan bob llun.





**Cardiau trafod ar gyfer pâr/grŵp bach**  
(i'w chwyddo, torri allan a'u lamineiddio).

Cofiwch roi digon o resymau.



Ydych chi'n hoffi siocled?



Pa siocled ydych chi'n hoffi orau?



Ydy prynu bwyd a siocled masnach deg yn syniad da yn eich barn chi? Pam?





Ysgrifennwch frawddeg i ddisgrifio'r llun.



---

---

---



---

---

---



---

---

---



---

---

---





Chwiliwch ar y we am fwy o luniau o anifeiliaid sy wedi cael eu dal mewn sbwriel.

Ysgrifennwch frawddeg i fynd gyda phob llun.



---

---



---

---



---

---





**Cardiau trafod ar gyfer pâr/grŵp bach**  
(i'w chwyddo, torri allan a'u lamineiddio).

MM2: Problemau sbwriel

**Tudalen 1**

Beth ydy'r sbwriel yn y llun?  
O ble mae'r sbwriel wedi dod, yn eich barn chi?

MM2: Problemau sbwriel

**Tudalen 2**

Pam rydych chi'n meddwl bod sbwriel ar lan y môr?

MM2: Problemau sbwriel

**Tudalen 3**

Beth ydych chi'n meddwl fydd yn digwydd i'r gwningen nawr?

MM2: Problemau sbwriel

**Tudalen 4**

Yn eich barn chi, pam mae pen y draenog yn y tun?  
Dychmygwch eich bod chi'n gweld tun am ben draenog. Beth ydych chi'n mynd i wneud?

MM2: Problemau sbwriel

**Tudalen 10**

Beth ydych chi'n meddwl sy'n mynd i ddigwydd i'r hwyaden nawr?

MM2: Problemau sbwriel

**Tudalen 12-13**

Beth ydych chi'n meddwl sy'n mynd i ddigwydd i'r crwban y môr nawr?

MM2: Problemau sbwriel

**Tudalen 19**

Mae sbwriel yn achosi llawer o broblemau i anifeiliaid. Yn eich barn chi, sut rydyn ni'n gallu helpu?





1. Roedd disgyblion Ysgol Maesllan yn meddwl am yr afon.  
Beth am dynnu llun o le sy'n eich gwneud chi'n hapus ar ddarn o bapur?

2. Beth ydych chi'n gallu ei weld yn y lle hwn?

---

3. Beth ydych chi'n gallu ei glywed yn y lle hwn?

---

4. Beth ydych chi'n gallu ei arogli yn y lle hwn?

---

5. Pam mae'r lle hwn yn bwysig i chi?

---

Rhannwch atebion Gweithgaredd 1 gyda ffrind.





**Cardiau trafod ar gyfer pâr/grŵp bach**  
(i'w chwyddo, torri allan a'u lamineiddio).



Beth ydych chi'n dda am wneud?



Beth sy'n eich gwneud chi'n hapus?



Pwy all eich helpu os ydych chi'n teimlo'n anhapus?



Tri gair sy'n disgrifio chi.



Wrth gau eich llygaid, am beth ydych chi'n hoffi meddwl?



Beth yw'r peth gorau sydd erioed wedi digwydd i chi?



Rhowch 'Ydy', 'Nac ydy' neu 'Ateb ddim yn y llyfr' yn y golofn olaf i ateb y cwestiynau.

	Ydy Nac ydy Ateb ddim yn y llyfr
Ydy Nia yn gwneud gwaith mecanic?	
Ydy Ben yn gwneud prosiect?	
Ydy cwt bad achub Glan-y-Môr yn newydd?	
Ydy bad dosbarth D yn gallu glanio ar dywod?	
Ydy Wil yn dysgu'r plant am y bad achub?	
Ydy criw'r bad achub wedi achub 49 o bobl yn 2022?	
Ydy Naga yn gweithio yn y siop?	
Ydy bad Dosbarth B yn mesur 8.4 metr?	
Ydy tocyn y cyngerdd Nadolig yn costio £12?	





**Gwnewch brosiect ar elusen.**

Mae rhaid:

- nodi beth ydy'r prosiect
- cael digon o luniau
- rhoi digon o ffeithiau.

## Gweithgaredd 3

**Gwaith grŵp.**

Rydych chi'n mynd i godi arian i elusen.

Yn eich grŵp siaradwch am:

- beth i wneud
- ble
- pryd
- pwy fydd yn gwneud beth
- cost.





Rhowch ✓ yn y golofn gywir (gwir/ddim yn wir).

		Gwir	Ddim yn wir
1	Mae Ben, Sam, Mim a Wil yn mynd i'r un ysgol.		
2	Maen nhw'n gweld ei gilydd yn y siop.		
3	Maen nhw'n dweud wrth ei gilydd os oes rhywbeth yn eu poeni.		
4	Rhaid parchu eich ffrindiau. Wedyn byddan nhw'n eich parchu chi hefyd.		
5	Weithiau mae ffrind yn gwneud rhywbeth dydych chi ddim yn ei hoffi. Dydy e ddim yn ffrind i chi wedyn.		
6	Mae ffrind da yn gwrando os bydd rhywbeth yn eich poeni.		
7	Weithiau mae ffrind da yn eich siomi.		
8	Mae ffrindiau da yn mwynhau cwmni ei gilydd.		
9	Mae'r Mêts yn barod i helpu ei gilydd pan mae angen.		
10	Mae angen 2 galon onest i fod yn fêt da.		

1.Ddim yn wir 2.Ddim yn wir 3.Gwir 4.Gwir 5.Ddim yn wir 6.Gwir 7.Ddim yn wir 8.Gwir 9.Gwir 10.Ddim yn wir



Ysgrifennwch 'Rysâit ffrind da' yn y drefn gywir.

1. 1 llond llwy fwrdd o ffydd
2. 2 glust i wrando'n astud
3. 1 galon onest
4. 1kg o amynedd
5. 1 llond llwy fawr o sbort a sbri
6. 2 lond llaw garedig
7. 1 jar fawr o barch





Cardiau trafod ar gyfer pâr/grŵp bach  
(i'w chwyddo, torri allan a'u lamineiddio).



Beth sy'n gwneud ffrind da yn eich barn chi?



Pam mae'n bwysig gwrando ar eraill?



Pam mae angen ffrindiau arnon ni?



Beth sy'n eich gwneud chi yn ffrind da?





## Atebwch y cwestiynau.

1. Pwy oedd yn mynd i ysgol newydd?
2. Pam roedd rhaid i Sam fynd i'r gwely'n gynnar nos Fawrth?
3. Am faint o'r gloch bydd Ben yn dal y bws?
4. Pwy oedd yn gwisgo dillad ysgol newydd?
5. Pwy oedd wedi cael gwera Saesneg bore dydd Mercher?
6. Pam aeth Sam ddim ar goll yn yr ysgol?
7. Ble roedd gwera wyddoniaeth Ben?
8. Beth oedd hoff wera Sam?
9. Pwy oedd yn hwyr yn cyrraedd y wera hanes?
10. Pryd mae prawf Sbaeneg Sam?





Mae Sam yn defnyddio map o'r ysgol i'w helpu i ffeindio pob stafell.

Gwnewch fap o'ch ysgol chi.

# Gweithgaredd 3

**Cardiau trafod ar gyfer pâr/grŵp bach** (i'w chwyddo, torri allan a'u lamineiddio).

Cofiwch roi digon o resymau dros eich barn.

MM2: Tymor newydd

MM2: Tymor newydd

Roedd Ben yn nerfus wrth feddwl am fynd i ysgol newydd. Ydych chi wedi teimlo'n nerfus erioed? Disgrifiwch beth ddigwyddodd.

Beth sy'n gallu helpu os ydych chi'n teimlo'n nerfus? Ydy pawb yn y grŵp yn cytuno? Pam?

MM2: Tymor newydd

MM2: Tymor newydd

Hoff wers Sam oedd chwaraeon. Beth ydy eich hoff wers chi? Pam? Ceisiwch berswadio aelodau eraill eich grŵp mai eich hoff wers chi yw'r un orau.

Mae Wil yn edrych ymlaen at fynd i ysgol newydd. Ydych chi'n edrych ymlaen at rywbeth? Beth? Pam?





## Gwaith unigol.

Rhowch y gair/geiriau cywir yn y bylchau.  
Dewiswch o'r geiriau ar waelod y dudalen.

Mae'n nos Wener ac mae'r Mêts yn mynd i'r sinema.

"Ydy Mim a Wil yn dod gyda ni i'r sinema heno?" ..... Ben.

"Mae Wil yn dod ond dim Mim," ..... Sam.

"Beth sy'n bod ar Mim? Dydy hi ddim wedi dod gyda ni ers tro,"  
.....Ben.

"Wn i ddim - ond gwela i ti am chwech."

"Helo chi'ch dau! Wythnos dda?" .....Wil.

"Yn iawn - ond gormod o waith cartref", .....Ben.

Mae Wil yn edrych mlaen at fynd i'r ysgol uwchradd.

Mae Ben yn holi am Mim.

"Dydy Mim ddim wedi bod yn yr ysgol heddiw - mae'n drist dw i'n meddwl achos mae Twm wedi marw ond roedd y ceffyl yn hen,"  
..... Wil.

"O druan â Mim," .....Sam.

gwaeddodd    eglurodd    oedd ateb    dwedodd  
meddai    atebodd    holodd





### Gwaith pâr.

Ydych chi'n cytuno gyda chyngor Sam pan rydych chi'n teimlo'n isel? Lliwiwch y rhai rydych chi'n cytuno gyda nhw.

siarad â rhieni

cael amser cylch

siarad ag athro

mynd am dro

gwneud ymarfer corff

gwneud ioga

siarad â chwrselydd

peidio edrych ar negeseuon ffôn

- Pa gyngor arall fydddech chi'n ei roi i Mim?
- Beth ydych chi'n wneud pan rydych chi'n pryderu am rywbeth?
- Ydych chi'n pryderu am yr un pethau â Mim neu Sam?
- Beth sy'n eich pryderu chi?

Lluniwch boster i'w roi ar wal eich stafell ddosbarth.





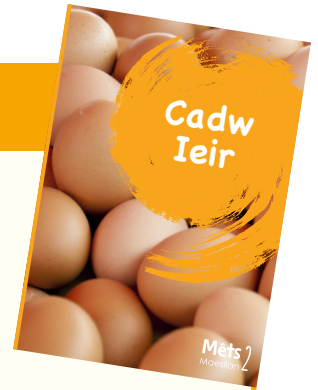
Mae geiriau ar goll yma.

Oes geiriau cywir yn y bocs i lenwi'r bwlch?

deor	nythu	amgylch	sgleinio	dydd	stamp
crafu	cywion	deorydd	ceiliog	cwt	bywiog
	glanhau	wyau	gwerthu		

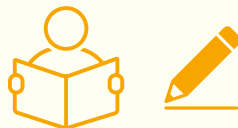
1. Mae angen \_\_\_\_\_ glân a diogel i gadw ieir.
2. Mae angen lle i'r ieir \_\_\_\_\_ yn y cwt.
3. Mae angen lle i'r ieir grwydro o \_\_\_\_\_ y cwt.
4. Rhaid cael \_\_\_\_\_ os am fridio a chael \_\_\_\_\_ bach.
5. Mae llygaid \_\_\_\_\_ gan ieir iach.
6. Mae plu ieir iach yn lân ac yn \_\_\_\_\_.
7. Mae pob iâr angen tua 120 gram y \_\_\_\_\_ o fwyd.
8. Rhaid \_\_\_\_\_ a golchi y cwt ieir yn gyson.
9. Mae ieir yn hoffi \_\_\_\_\_ a phigo yn y glaswellt.
10. Does dim hawl \_\_\_\_\_ wyau mewn siopau heb gael \_\_\_\_\_ arbennig arnynt.
11. Mae'r iâr yn eistedd ar yr \_\_\_\_\_ am 21 diwrnod cyn bydd y cywion yn \_\_\_\_\_.
12. Weithiau rhaid rhoi'r wyau mewn \_\_\_\_\_.

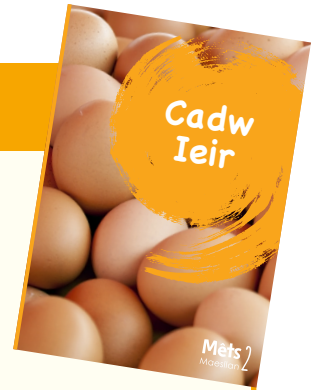




Mae 15 gair o'r llyfr yn cuddio ar draws yn y chwilair hwn. Chwiliwch amdanynt.

d	o	d	w	y	a	n	y	th	u
l	g	c	l	o	ch	d	a	r	n
p	l	u	h	c	w	p	w	r	dd
s	ff	d	e	o	r	y	dd	ch	b
s	i	o	e	dd	i	e	i	r	d
th	c	a	d	n	o	s	i	rh	u
ll	c	b	l	a	w	d	ll	i	f
w	y	a	u	n	s	d	e	o	r
c	o	r	n	a	f	ll	d	ŵ	r
e	h	c	e	i	l	i	o	g	rh





Atebion

d	o	d	w	y	a	n	y	th	u
l	g	c	l	o	ch	d	a	r	n
p	l	u	h	c	w	p	w	r	dd
s	ff	d	e	o	r	y	dd	ch	b
s	i	o	e	dd	i	e	i	r	d
th	c	a	d	n	o	s	i	rh	u
ll	c	b	l	a	w	d	ll	i	f
w	y	a	u	n	s	d	e	o	r
c	o	r	n	a	f	ll	d	ŵ	r
e	h	c	e	i	l	i	o	g	rh



**Cardiau trafod ar gyfer pâr/grŵp bach**  
(i'w chwyddo, torri allan a'u lamineiddio).



Fydddech chi'n hoffi cadw ieir? Pam?



Oes unrhyw her i Wil wrth gadw ieir? Pa heriau?



Pe baech chi'n mynd i gadw ieir, sut byddech chi'n mynd ati?



Pe baech chi ddim yn cadw ieir, pa anifeiliaid eraill byddech chi'n hoffi cadw?



Sut ydych chi'n hoffi bwyta eich wyau, e.e. wedi'u berwi, ffrio neu sgramblo? Pam?



Mae rhai ffermwyr yn cadw miloedd o ieir mewn sied. Ydych chi'n cytuno gyda hyn? Pam?



Ydych chi wedi clywed am enwau gwahanol fathau o ieir? Os na, ymchwiliwch ar y we.





### Paratoi poster.

Paratowch boster i berswadio pobl i ddefnyddio llai o blastig un defnydd.

Cofiwch:

- ddefnyddio iaith berswadiol
- amrywio maint a lliw'r ffont
- cael dyluniad deniadol fydd yn tynnu sylw
- defnyddio brawddegau ac ymadroddion byr, bachog.

## Gweithgaredd 2

### Cerdyn trafod.

Cofiwch roi digon o resymau.



Oes llawer o sbwriel yn cael ei adael ar hyd y lle yn eich ardal chi?

Trafodwch y problemau ac awgrymwch ddulliau i wella'r sefyllfa, e.e. dirwyon, mwy o finiau ac ati.





1) Mae 3 felodrom yng Nghymru – Canolfan Maendy yng Nghaerdydd, Felodrom Parc Caerfyrddin a Felodrom Genedlaethol Geraint Thomas yng Nghasnewydd.

- dewiswch un ohonynt
- ymchwiliwch ar y we am ffeithiau diddorol amdano
- ysgrifennwch 6–8 ffaith ddiddorol amdano.

2) Mae nifer o feicwyr enwog yng Nghymru. Mae ffeithiau am rai ohonynt yn y llyfr Seiclo.

Dewiswch un beiciwr enwog a chrëwch ffeil-o-ffraith amdani/ amdano ar eich tabled/gliniadur. Cofiwch gynnwys y canlynol:

- i. llun
- ii. dyddiad a man geni
- iii. gwobrau a enillodd
- iv. ffeithiau diddorol eraill.

3) Lluniwch boster lliwgar maint A4 yn nodi'r prif reolau ar gyfer seiclo'n ddiogel. Cofiwch gynnwys lluniau ac ysgrifen ar eich poster.





**Cardiau trafod ar gyfer pâr/grŵp bach (i'w chwyddo, torri allan a'u lamineiddio).**



Ydych chi'n mwynhau seiclo? Pam?



Trafodwch beth yw'r pethau mwyaf pwysig i'w cofio wrth seiclo ar yr heol.



Ydych chi neu fyddech chi'n hoffi seiclo i'r ysgol? Sut mae hyn yn eich helpu chi i gadw'n iach?



Pwy yw eich hoff feiciwr? Beth sy mor arbennig am y person yma?



Fydddech chi'n hoffi ymuno gyda chlwb seiclo? Rhowch resymau dros eich ateb.



Ydych chi'n gwyllo cystadlaethau seiclo ar y teledu? Oes gennych chi hoff gystadleuaeth? Pam ydych chi'n hoffi'r gystadleuaeth yma?



Trafodwch fanteision seiclo. Oes yna rai anfanteision hefyd? Beth?



Sut mae dilyn cwrs hyfforddi seiclo yn eich helpu chi i fod yn ddiogel?





## Gorffennwch y sgript drama o'r llyfr:

Mae'r geiriau ar waelod y dudalen os oes angen help arnoch chi!

Ben: Wyt ti wedi gweld y papur bro? Mae clwb \_\_\_\_\_ yn dechrau. Dw i am fynd bore dydd Sadwrn. Wyt ti am ddod gyda fi? Mae Wil a Sam yn chwarae pêl-droed.

Mim: Wn i ddim - dw i ddim yn gallu \_\_\_\_\_.

Ben: Dw i am actio ond dw i'n gallu canu'r gitâr hefyd. Wn i ddim am ddawnsio - mae dwy droed \_\_\_\_\_ gyda fi.

Mim: Does dim \_\_\_\_\_ gyda fi i actio a chanu a dw i ddim yn gallu dawnsio chwaith. Dw i'n hoffi gwnïo a gwneud dillad. Hoffwn i ddysgu am waith cefn \_\_\_\_\_ a goleuo, a dw i'n hoffi peintio a dw i wedi helpu'r Clwb Eco yn yr ysgol gyda phosteri ac ati.

### Ar ôl y cyfarfod cyntaf:

Mim: Rwyd ti'n gallu actio'n dda a dawnsio hefyd! Dw i wedi mwynhau hefyd ond wn i ddim am fynd hanner tymor.

Ben: Wn i ddim am y dawnsio ond dw i wrth fy \_\_\_\_\_ yn actio. Dw i am fod yn y pantomeim.

### Ar ôl yr ail ymarfer:

Ben: Wyt ti'n mynd i nôl \_\_\_\_\_ ?

Mim: Na, dw i ddim am actio ond dw i'n mwynhau canu ac yn hapus i fod yn y côr ond dw i ddim yn gallu mynd i \_\_\_\_\_ lot yn ystod hanner tymor. Dw i wedi dweud fy mod yn barod i helpu gyda'r \_\_\_\_\_ a gwneud \_\_\_\_\_ a thocynnau.

posterï    hyder    ymarfer    sgript    dillad  
actio    modd    chwith    llwyfan    drama





Gwaith pâr.

Darllenwch y sgript.



## Gweithgaredd 3

Cardiau trafod ar gyfer pâr/grŵp bach  
(i'w chwyddo, torri allan a'u lamineiddio).

MM2: Clwb drama

Ydych chi wedi actio  
erioed? Ble? Beth?

MM2: Clwb drama

Fuoch chi'n  
perfformio yn yr  
ysgol/adran yr Urdd?  
Beth?

MM2: Clwb drama

Pryd buoch chi yn y  
theatr ddiwetha?

MM2: Clwb drama

Pwy ydy eich hoff  
actor?

MM2: Clwb drama

Pe baech chi'n mynd i'r clwb drama gyda Mim a  
Ben beth fydddech chi am wneud?





## Pa offer sydd ei angen i ofalu am feic?

Gwiriwch yr atebion gyda phartner.

- Mae angen \_\_\_\_\_ i wneud yn siŵr bod digon o aer yn y teiar.
- Mae angen \_\_\_\_\_ i dynhau ceblau.
- Mae angen \_\_\_\_\_ i gywiro'r gêrs.
- Ar ôl bod allan ar y beic mae angen ei lanhau gyda \_\_\_\_\_ i ryddhau a thynnu mwd. Mae \_\_\_\_\_ yn handi i lanhau llefydd bach.
- Mae angen \_\_\_\_\_ arbennig i lanhau'r gadwyn.
- I drwsio teiar mae angen tynnu'r \_\_\_\_\_ , chwilio am y twll, sandio o gwmpas y twll a defnyddio \_\_\_\_\_ i roi \_\_\_\_\_ dros y twll.

sgrïwdreifar    clwt    tiwb mewnol    pwmp beic  
brwsh dannedd    glud rwber    hylif    pleiars    brwsh



### Cardiau trafod ar gyfer pâr

(i'w chwyddo, torri allan a'u lamineiddio).



Oes beic gyda chi? Pa mor hen ydy'r beic? Ydy'r beic mewn cyflwr da neu fel beic Wil?



Ydych chi'n gofalu'n dda am eich beic? Sut?



Oeddech chi'n gwybod sut i ofalu am feic cyn darllen y llyfr? Ddysgoch chi unrhyw beth newydd?



Pa offer sydd gyda chi i ofalu am y beic?



I ble byddwch chi'n mynd ar eich beic?





Rhowch ✓ yn y golofn gywir (gwir/ddim yn wir).

		Gwir	Ddim yn wir
1	Aeth Wil i'w stafell wely i chwarae gêm ar ei dabled.		
2	Roedd mam Wil yn eistedd yn y lolfa.		
3	Cwis am y we oedd gwaith cartref Wil.		
4	Cafodd Wil farciau llawn yn y cwis.		
5	Rhaid i bawb fod yn ofalus ar-lein.		
6	Mae'n bwysig siarad gyda rhieni neu athro os ydych chi'n ansicr am rywbeth ar-lein.		
7	Roedd Wil yn byw mewn tŷ un llawr.		
8	Cafodd Wil swper ar ôl gorffen ei waith cartref.		

1.Ddim yn wir 2.Ddim yn wir 3.Gwir 4.Ddim yn wir 5.Gwir 6.Gwir 7.Ddim yn wir 8. Gwir





**Cardiau trafod ar gyfer pâr/grŵp bach**  
(i'w chwyddo, torri allan a'u lamineiddio).

MM2: Ar y we

Beth wnaethoch chi ddysgu ar ôl darllen 'Ar y we'? Beth oedd y prif negeseuon?

MM2: Ar y we

Pa oedran dylai rhywun gael ffôn symudol yn eich barn chi? Pam?

MM2: Ar y we

Ydych chi'n credu ei bod hi'n deg bod rhaid bod yn oedran penodol, e.e. 16, cyn medru chwarae ambell ap neu gêm gyfrifiadurol? Rhowch resymau dros eich ateb.

MM2: Ar y we

Roedd Wil yn hoffi gwneud ei waith cartref yn ei stafell wely. Ble ydych chi'n hoffi gwneud eich gwaith cartref a pham?

MM2: Ar y we

Faint o amser ydych chi'n dreulio ar sgrîn ar ddiwrnod arferol? Ydych chi'n meddwl bod hyn yn ormod o amser? Pam?

MM2: Ar y we

Rydych chi'n ansicr beth i'w wneud ar ôl derbyn e-bost neu neges amheus ar y ffôn. Beth fydddech chi'n ei wneud nesaf a pham?

MM2: Ar y we

Pa fath o weithgareddau byddwch chi'n eu gwneud ar eich tabled neu liniadur? Beth yw eich hoff weithgaredd a pham?



1. Mewn grŵp o 3-4, lluniwch hysbyseb ar gyfer eich siop elusen leol. Ysgrifennwch sgrïpt ac yna gallwch berfformio a recordio eich hysbyseb i'w rhannu gyda gweddill y dosbarth.
2. Ysgrifennwch e-bost at eich siop elusen leol yn gofyn ydyn nhw am i chi gasglu nwyddau i'w cyfrannu. Os cewch ateb, ewch ati i gasglu nwyddau gan deulu a ffrindiau i'w cyfrannu i'r siop.
3. Beth am greu siop elusen yn y dosbarth/ysgol? Casglwch y nwyddau a'u prasio, a gall pawb gymryd tro i redeg y siop. Dewiswch elusen wahanol bob tymor/blwyddyn.
4. Ewch am dro gyda'ch athro/athrawes i'r siop elusen leol. Faint o nwyddau allwch chi brynu am £5?
5. Lluniwch daflen wybodaeth yn cynnwys manylion pob siop elusen sy yn eich tref agosaf. Ymchwiliwch ar y we am y wybodaeth yma.





**Cardiau trafod ar gyfer pâr/grŵp bach**  
(i'w chwyddo, torri allan a'u lamineiddio).



Trafodwch a oes gormod o siopau elusen yn eich ardal chi.



Pe baech chi'n agor siop elusen, sut byddech chi'n mynd ati i gasglu nwyddau?



Pam mae'n bwysig cefnogi siop elusen?



I ba elusen byddech chi'n hoffi codi arian a pham?



Pe baech chi'n cael £5 i'w wario mewn siop elusen, beth fyddech chi'n brynu?





### Gwaith pâr.

Cardiau chwarae rôl.

### Partner A

#### Cerdyn 1: Partner A

Chi yw Mam yn holi Sam ar ôl y gêm gyntaf. Mae tîm Maesllan wedi colli.

- Beth sy'n bod? Beth ddigwyddodd?
- Oeddet ti wedi blino ar ôl bod yn nofio?
- Rwyf ti'n gloff – ydy dy droed yn iawn?
- Wyt ti wedi dweud wrth y tîm dy fod wedi anghofio dy offer clyw?
- Wyt ti'n mynd i fod yn y tîm wythnos nesa?

#### Cerdyn 2: Partner A

Chi yw Mam yn holi Sam am y gêm ar ôl i'r tîm ennill y gwpan.

- Enilloch chi? Beth oedd y sgôr?
- Sut gêm gest ti?
- Sgoriaist ti?
- Beth ddwedodd Kev wedyn?
- Oedd tad Ben yn hapus bod y tîm wedi ennill?

#### Cerdyn 3: Partner A

Chi yw tad Ben yn holi Ben ar ôl y gêm gyntaf. Mae tîm Maesllan wedi colli.

- Beth oedd yn bod ar Sam heddiw?
- Pam doedd hi ddim wedi clywed y bechgyn eraill yn galw arni hi?
- Beth ddwedodd Kev?
- Dw i'n mynd i'w dewis i'r tîm wythnos nesa. Beth ydy dy farn di?
- Wyt ti'n meddwl bod y merched yn gallu chwarae pêl-droed yn ddigon da?

#### Cerdyn 4: Partner A

Chi yw Ben yn sgwrsio gyda Kev ar ôl y gêm gwpan.

- Chwaraeodd Sam yn wych heddiw – wyt ti'n cytuno?
- Oedd Dad yn iawn i ddewis y merched i'r gêm gwpan?
- Sut roeddet ti'n teimlo pan sgoriaist tîr gôl?
- Beth ydy dy farn di nawr am ferched yn chwarae pêl-droed?



**Gwaith pâr.**

Cardiau chwarae rôl.

**Partner B**



**Cerdyn 1: Partner B**

Chi yw Sam. Ymatebwch i'ch mam.

Rydych chi'n drist ac yn siomedig.



**Cerdyn 2: Partner B**

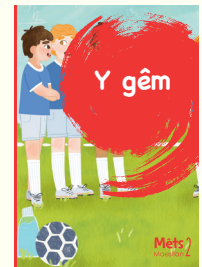
Chi yw Sam. Ymatebwch i'ch mam.

Rydych chi wrth eich bodd.



**Cerdyn 3: Partner B**

Chi yw Ben. Ymatebwch i'ch tad.



**Cerdyn 4: Partner B**

Chi yw Kev. Ymatebwch i gwestiynau Ben.



Newidiwch y berfenwau hyn i drydydd person ffurf gorffennol y ferf, e.e. rhedeg > rhedodd.

1. gweiddi > \_\_\_\_\_
2. rhuthro > \_\_\_\_\_
3. gofyn > \_\_\_\_\_
4. protestio > \_\_\_\_\_
5. awgrymu > \_\_\_\_\_
6. cytuno > \_\_\_\_\_
7. egluro > \_\_\_\_\_
8. sibrwd > \_\_\_\_\_
9. cwyno > \_\_\_\_\_
10. clywed > \_\_\_\_\_
11. ychwanegu > \_\_\_\_\_
12. graddio > \_\_\_\_\_
13. astudio > \_\_\_\_\_
14. ateb > \_\_\_\_\_
15. perswadio > \_\_\_\_\_





## Tasg Ysgrifennu.

Pwy yw eich hoff artist chi o Gymru? Chwiliwch am wybodaeth amdano/amdani ar y we. Yna, ewch ati i greu ffeil-o-ffeithiau tebyg i'r rhai sydd yn y llyfr.



# Gweithgaredd 2

**Cardiau trafod ar gyfer pâr/grŵp bach**  
(i'w chwyddo, torri allan a'u lamineiddio).



Pa un o'r artistiaid yn y llyfr yw eich hoff un chi? Pam?



Oes gennych chi hoff lun neu ddarn o gelf? Beth sy'n gwneud hwn mor arbennig?



Beth sy'n gwneud darn o gelf rhagorol yn eich barn chi?



Ydych chi erioed wedi bod i oriel gelf? Pa fath o brofiad oedd hyn?



Ydych chi wedi creu rhywbeth rydych chi'n falch iawn ohono? Beth a pham?



Arddull pa un o'r artistiaid hyn byddech chi'n hoffi ei efelychu? Pam?



Mae pedair o'r brawddegau isod yn anghywir.  
Ticiwch y brawddegau cywir.

1. Mae pob dyn yn gallu gweld lliw yn dda.
2. Mae cŵn yn gweld llawer o bethau'n llwyd.
3. Mae cathod yn gweld lliwiau'n well na gwiwerod.
4. Mae ofn y lliw coch ar y tarw.
5. Yn India, mae pobl yn gwisgo dillad gwyn i angladd fel arfer.
6. Mae gwaed rhai creaduriaid yn las neu'n felyn.
7. Rydyn ni'n sylwi ar y lliw melyn cyn unrhyw liw arall.
8. Mae llus yn wenwynig.





**Cardiau trafod ar gyfer pâr/grŵp bach**  
(i'w chwyddo, torri allan a'u lamineiddio).

Cofiwch roi digon o resymau dros eich barn.

Pa mor bwysig yw lliw yn eich barn chi?

Dyma rai materion y gallwch chi eu trafod.



Mae rhai rhieni yn gwisgo merched bach mewn pinc a bechgyn bach mewn glas. Beth yw'ch barn chi am hyn? Ydy'r lliw yn rhoi neges? Oes traddodiadau gwahanol mewn gwledydd eraill? Chwiliwch y we i gael mwy o wybodaeth.



Beth yw'ch hoff liw chi? Pam? Ydych chi'n gwisgo'r lliw hwn yn aml?



Pa liwiau sydd gyda chi yn eich stafell wely. Sut mae'r lliwiau hyn yn gwneud i chi deimlo?



Oes rhai lliwiau yn gwneud i chi deimlo'n hapus, yn drist, yn nerfus ac ati? Pa liwiau? Pam?





Atebwch y cwestiynau yma mewn brawddegau llawn.

1. Faint o bobl wnaeth ddringo'r Wyddfa rhwng 2017 a 2019?
2. Pa fynyddoedd sy'n rhan o her y tri chopa?
3. Pa fath o ddillad sydd eu hangen ar gyfer dringo mynyddoedd?
4. Pryd a ble cafodd dringo ei gynnwys fel cystadleuaeth Olympaidd am y tro cyntaf?
5. Faint o glybiau dringo sydd yng Nghymru a Lloegr?
6. Pwy sydd yn achub dringwyr sydd wedi cael damwain ar Yr Wyddfa?
7. Ysgrifennwch ddwy ffaith am un o'r dringwyr enwog o Gymru sydd wedi eu cynnwys yn y llyfr hwn.
  - i.
  - ii.
8. Beth ydych chi'n ei wybod am Glwb Mynydda Cymru?





## Gwaith ymchwil/prosiect.

Beth yw enw'r mynydd agosaf i'ch cartref/ysgol chi?  
Chwiliwch ar y we am ffeithiau am y mynydd hwn a gwnewch ffeil-o-ffaith tebyg i hwn:

Fy mynydd lleol i	
Enw	
Uchder	
Nifer o ddringwyr	
Ffeithiau diddorol	

Ydych chi wedi ymweld â'r mynydd hwn? Helpwch eich athro/athrawes i drefnu taith i'r mynydd.

Ar ôl dod yn ôl, ysgrifennwch hanes y daith ar ffurf blog byr i'w gynnwys ar wefan yr ysgol.





**Cardiau trafod ar gyfer pâr/grŵp bach**  
(i'w chwyddo, torri allan a'u lamineiddio).



Pa weithgareddau corfforol ydych chi'n hoffi eu gwneud er mwyn cadw'n iach? Pam?



Fyddech chi'n hoffi dysgu dringo? Rhowch resymau dros eich ateb.



Pwy yw eich hoff ddringwr a pham? Gallwch ddewis un o'r rhai sydd yn y llyfr neu ddringwr arall.

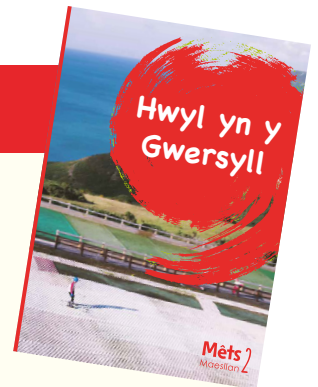


Pe baech chi'n cael dringo unrhyw fynydd yn y byd, pa un fyddai hwnnw a pham?



Ym mha gamp yn y Gemau Olympaidd byddech chi'n hoffi cystadlu a pham?



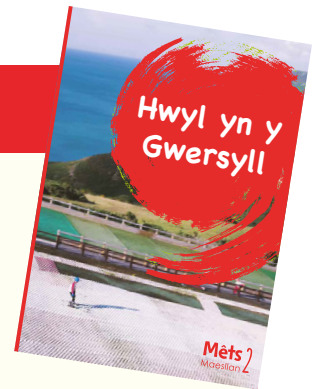


Pa rai sy'n wir neu ddim yn wir?



		Gwir	Ddim yn wir
1	Aeth y Mêts i Langrannog ym mlwyddyn 7.		
2	Roedd Mim yn fwd o'i chorun i'w sawdl ar ôl bod ar y ceirt modur.		
3	Aeth Wil yn sownd ar y wal ddringo.		
4	Roedd Sam wrth ei bodd ar yr her rhaffau.		
5	Roedd Ben wrth ei fodd yn merlota.		
6	Mae gwerysll Caerdydd yn ymyl adeilad y Senedd.		
7	Mae 50 o aelodau yn y Senedd Ieuenctid.		
8	Mae Glan-llyn ar lan Llyn Tegid ger y Barri.		
9	Mae bowlio deg yng Nglan-llyn.		
10	Mae'r daith i wersyll yr Urdd Glan-llyn am ddim i'r Mêts.		

1.Ddim yn wir. 2.Ddim yn wir. 3.Gwir. 4.Gwir. 5.Gwir. 6.Gwir. 7.Ddim yn wir. 8.Ddim yn wir. 9.Gwir. 10.Ddim yn wir.



Lluniwch boster ar gyfer un o wersylloedd yr Urdd.



## Gweithgaredd 3

Cardiau trafod ar gyfer pâr/grŵp bach (i'w chwyddo, torri allan a'u lamineiddio).



I ba wersyll hoffech chi fynd ar wyliau a pham?



Beth fyddai eich hoff weithgaredd, e.e. nofio, sgïo, saethyddiaeth?



Pa weithgaredd newydd hoffech chi wneud?



Pe baech chi'n mynd i'r gwersyll yng Nghaerdydd, i ble hoffech chi fynd?



Beth sydd i'w wneud gyda'r nos yn y tri gwersyll?





Allwch chi dreiglo'r berfenwau hyn ar ôl 'i'?

1. denu > i \_\_\_\_\_
2. gwylio > i \_\_\_\_\_
3. gwneud > i \_\_\_\_\_
4. mynd > i \_\_\_\_\_
5. cofnodi > i \_\_\_\_\_
6. rhoi > i \_\_\_\_\_
7. prynu > i \_\_\_\_\_
8. creu > i \_\_\_\_\_
9. paratoi > i \_\_\_\_\_
10. cyfrif > i \_\_\_\_\_





Newidiwch y berfenw i'r ferf orchmynnol,  
e.e. coginio > coginiwch.

1. gwneud > \_\_\_\_\_

2. tynnu > \_\_\_\_\_

3. gadael > \_\_\_\_\_

4. torri > \_\_\_\_\_

5. cymysgu > \_\_\_\_\_

6. rhannu > \_\_\_\_\_

7. rhoi > \_\_\_\_\_

8. gwasgu > \_\_\_\_\_





**Cardiau trafod ar gyfer pâr/grŵp bach**  
(i'w chwyddo, torri allan a'u lamineiddio).



Pa adar sy'n dod i dir eich ysgol chi?



Beth ydy eich hoff aderyn a pham?



Hoffech chi fod yn aderyn? Pa un? Pam?



Sut mae denu mwy o adar i'ch gardd neu i dir yr ysgol?

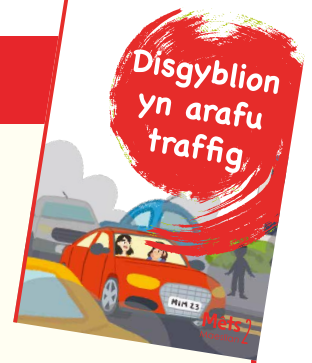


Pam mae'n bwysig edrych ar ôl yr adar yn y gaeaf?



Oes gennych chi hoff rysâit bwyd adar? Beth ydy e?





Atebwch y cwestiynau.

1. Pam dydy Mim ddim yn cerdded i'r ysgol?
2. Faint o blant sy'n cael eu lladd wrth gerdded neu feicio i'r ysgol?
3. Pwy sy'n teimlo'n ddigalon achos bod gyrwyr yn gyrru'n rhy gyflym?
4. Beth yw swydd Gwenno Jones?
5. Beth wnaeth Gwenno Jones yn yr ysgol pan aeth hi yno y tro cyntaf?
6. Beth mae Ben yn mynd i ofyn i'r gyrwyr sy'n goryrru?
7. Beth mae Karim eisiau ddweud wrth y gyrwyr?
8. Faint o bobl gafodd eu dal yn goryrru y tu allan i'r ysgol fore dydd Llun?
9. Sut oedd y bobl gafodd eu dal yn goryrru yn teimlo pan aethon nhw i mewn i'r dosbarth?
10. Ydych chi'n meddwl y bydd y dyn yn goryrru eto? Pam rydych chi'n dweud hyn?



Chwiliwch ar y we am wybodaeth am ddamweiniau i blant ysgol. Ydy'r sefyllfa'n gwella neu'n gwaethygu?

Trafodwch y pethau rydych wedi'u dysgu gyda phartner.



## Gweithgaredd 3

**Cardiau trafod ar gyfer pâr/grŵp bach** (i'w chwyddo, torri allan a'u lamineiddio os mynnir). Cofiwch roi digon o resymau.



Oes problemau traffig wrth eich ysgol chi?  
Trafodwch y problemau traffig sydd yn eich ardal chi. Beth fyddai'n gwella'r sefyllfa? Pam?



Ydych chi'n teimlo'n ddiogel wrth gerdded y tu allan i'ch ysgol chi? Pam rydych chi'n dweud hyn?



Mae llawer o geir yn parcio ar y palmant. Beth yw eich barn chi am hyn? Beth yw'r problemau pan fydd ceir yn parcio ar y palmant?



Mae'r plant yn y llyfr yn teimlo'n rhwystredig. Ydych chi wedi teimlo'n rhwystredig erioed? Dwedwch yr hanes. Beth wnaethoch chi wedyn?





Gorffennwch y brawddegau hyn am beryglon i blant bach yn y cartref, drwy ddewis y diwedd o'r bocs ar waelod y dudalen.

1. Peidiwch â gadael teganau ar lawr ...
2. Peidiwch â gadael cortyn bleind yn rhydd ...
3. Peidiwch â gadael cadair yn ymyl ffenest agored ...
4. Peidiwch â gadael diod boeth o fewn cyrraedd plentyn ...
5. Peidiwch â gadael cyllyll miniog o fewn cyrraedd plentyn ...
6. Peidiwch â gadael bagiau plastig o fewn cyrraedd plentyn ...
7. Peidiwch a gadael dŵr mewn pwll padlo heb ei oruchwylio ...
8. Peidiwch â gadael nwyddau glanhau a moddion o fewn cyrraedd plentyn ...
9. Peidiwch â rhoi grawnwin cyfan i blentyn bach ...
10. Peidiwch â gadael offer garddio miniog yn gorwedd o gwmpas ...

...gall fygu.    ...gall foddi.    ...gall dagu.    ...gall beri niwed difrifol.  
...gall ei wenwyno.    ...gall achosi iddo faglu.    ...gall losgi.  
...gall achosi i blentyn grogi.    ...gall syrthio allan.    ...gall dorri ei fys.



**Cardiau trafod ar gyfer pâr/grŵp bach**  
(i'w chwyddo, torri allan a'u lamineiddio).



Gawsoch chi ddamwain yn eich cartref erioed?  
Neu rywun arall yn eich teulu?



Fuoch chi erioed yn adran ddamweiniau'r ysbyty?  
Beth ddigwyddodd?



Ydych chi'n gwybod beth i'w wneud os oes  
rhywun yn llosgi ei law? Beth?



Pa mor ddiogel yw eich tŷ/gardd chi?





**Fedrwch chi gwblhau'r daflen wybodaeth am ddathlu'r Calan?**

Defnyddiwch y geiriau ar waelod y dudalen.

## Dathlu'r Calan

Yn y gorffennol, roedd yn \_\_\_\_\_ mewn rhai ardaloedd o Gymru i fynd o dŷ i dŷ yn canu dros gyfnod y Nadolig neu ar nos \_\_\_\_\_. Mae rhai wedi \_\_\_\_\_'r hen draddodiad o fynd gyda'r Fari Lwyd. \_\_\_\_\_ ceffyl yw'r Fari Lwyd, wedi'i orchuddio â \_\_\_\_\_ gwyn a'i addurno gyda \_\_\_\_\_ a chlychau.

Mae rhywun yn dal y Fari Lwyd ar \_\_\_\_\_ ac yn symud ei cheg gan esgus rhedeg ar ôl pobl a'u brathu. Mae criw o bobl yn mynd gyda'r Fari Lwyd yn canu \_\_\_\_\_.



Hen arferiad arall yw casglu \_\_\_\_\_. Roedd rhaid gorffen gwneud hynny erbyn canol dydd.

Defnyddiwch y geiriau isod – bydd angen treiglo ambell air a newid i briflythyren!

lliaain      penillion      calan      calennig      atgyfodi      rhubanau  
penglog      traddodiad      polyn



### Gwaith pâr/grŵp.

Trafodwch:

- Sut bydd eich teulu chi yn dathlu'r Calan?
- Beth wnaethoch chi dros Galan y llynedd?



**Gwaith unigol:**

Ydych chi'n gwybod beth yw'r rheolau i blant am weithio? Gwiriwch eich atebion gyda phartner. Mae'r atebion ar waelod y dudalen nesaf.

		✓	x
1	Mae hawl gan blant 12 oed gael swydd ran amser.		
2	Gall plant weithio 2 awr bob dydd yn ystod dyddiau ysgol.		
3	Gall plant 14 oed weithio 4 awr ar ddydd Sadwrn.		
4	Gall plant 14 oed weithio 5 awr am 5 niwrnod yn ystod gwyliau ysgol.		
5	Gall plant 14 oed weithio 5 awr bob dydd yr wythnos yn ystod gwyliau ysgol.		
6	Gall plant o dan 13 oed ennill arian am dorri lawnt neu olchi ceir.		

Lluniwch boster ar gyfrifiadur i'w arddangos yn eich dosbarth am y rheolau.





**Cardiau trafod ar gyfer pâr/grŵp bach**  
(i'w chwyddo, torri allan a'u lamineiddio).



Ydych chi'n cael arian poced? Faint?



Oes rhaid i chi wneud tasgau o gwmpas y cartref?



Ydych chi'n cynilo? Faint rydych chi wedi'i gynilo?



Ydych chi'n cynilo i brynu rhywbeth arbennig neu i fynd i rywle?



Ydych chi'n mynd i chwilio am swydd pan fydd hawl gyda chi i weithio?



Beth hoffech chi wneud fel swydd ran amser?

- Atebion i Weithgaredd 1:
1. Anghywir - Does dim hawl cyflogi plant dan 13 oed.
  2. Anghywir - Mae 2 awr bob diwrnod ysgol yn 10 awr - a dim ond 8 awr yr wythnos gall plant weithio yn ystod amser ysgol.
  3. Cywir - Gall plant 14 oed weithio hyd at 5 awr ar ddydd Sadwrn.
  4. Cywir - Gall plant 14 oed weithio 25 awr mewn wythnos yn ystod y gwyliau.
  5. Anghywir - Mae 5 awr bob dydd o'r wythnos yn 35 awr. Does dim hawl gweithio mwy na 25 awr yr wythnos yn ystod gwyliau ysgol.
  6. Cywir - Mae hawl gan blant i ennill arian am helpu.





**Pa wlad sy'n dathlu'r flwyddyn newydd gyntaf?**

**Gwaith unigol:**

Rhowch y gwledydd yn nhrefn amser dathlu'r flwyddyn newydd yn hytrach nag yn nhrefn yr wyddor.

Awstralia
China
Cymru
De Korea
Ffrainc
India
Seland Newydd
Tonga
Unol Daleithiau
Yr Aifft

1af
2il
3ydd
4ydd
5ed
6ed
7fed
8fed
9fed
10fed

**Gwiriwch gyda phartner.**





### Gwaith pâr:

Mewn parau, lluniwch gwestiynau am y flwyddyn newydd ar gyfer cwis dosbarth, cwestiynau fel:

- Sut mae'r tywydd yn Awstralia pan maen nhw'n dathlu'r flwyddyn newydd yno?
- Sawl talaith sydd yn Awstralia?

## Gweithgaredd 3

**Cardiau trafod ar gyfer pâr/grŵp bach (i'w chwyddo, torri allan a'u lamineiddio).**

Sut byddwch chi'n dathlu'r flwyddyn newydd?

Beth wnaethoch chi a'ch teulu dros Galan y llynedd?





I fod yn Ysgol Cyflawnydd Teg, roedd rhaid i Ysgol Maesllan wneud heriau. Penderfynon nhw:

### 1. wahodd aelod o grŵp Masnach Deg Maesllan i siarad â nhw yn ystod y gwasanaeth

Gyda'ch partner, chwaraewch rôl y siaradwr a chadeirydd Pwyllgor Maesllan.

#### Partner 1: Cadeirydd Pwyllgor Maesllan

Yn gyntaf, rhowch groeso i'r siaradwr i'r ysgol. Dwedwch beth ydych chi fel ysgol wedi ei wneud i helpu Masnach Deg. Yna, esboniwch pam rydych chi wedi gwahodd y siaradwr i'r ysgol. I orffen, diolchwch i'r siaradwr ar ddiwedd y sgwrs.

#### Partner 2: Y siaradwr gwadd

Diolchwch am y cyfle i fynd i siarad yn y gwasanaeth. Dwedwch am rai o'r gweithgareddau Masnach Deg rydych chi'n gwybod amdanynt.

### 2. gofyn i'r gymdeithas rieni gael stondin gacennau Masnach Deg yn y Ffair Haf

Ysgrifennwch lythyr at ysgrifennydd y gymdeithas yn gofyn iddyn nhw wneud hyn. Cofiwch:

- ddweud yn union beth ydych chi eisiau, e.e. defnyddio cynnyrch Masnach Deg yn unig i wneud y cacennau
- pryd a ble mae'r ffair
- pam rydych chi eisiau hyn.

### 3. cynnal gweithgaredd i godi arian i Fasnach Deg.

Mewn grŵp, trafodwch pa weithgaredd

i'w gynnal. Meddyliwch am y pwyntiau yma:

- Ble?
- Pam?
- Pwy?
- Sut?
- Pryd?



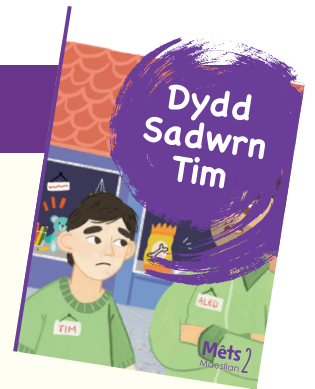
## Gweithgareddau dosbarth.

Eich ysgol chi.

### Ydy eich ysgol chi yn Ysgol Cyflawnydd Teg?

Ydy	Nac ydy
<p>Ysgrifennwch erthygl i'ch papur lleol i ddweud beth wnaethoch chi i ddod yn Ysgol Cyflawnydd Teg. Cofiwch ddweud am:</p> <ul style="list-style-type: none"> <li>• yr heriau wnaethoch chi</li> <li>• pwy wnaeth beth</li> <li>• pwy helpodd</li> <li>• pa effaith mae eich gwaith ar Fasnach Deg wedi'i chael ar yr ysgol</li> <li>• pam roeddech chi eisiau bod yn Ysgol Cyflawnydd Teg.</li> </ul>	<p>Ysgrifennwch araith i berswadio aelodau'r Pwyllgor Eco bod angen i chi fod yn Ysgol Cyflawnydd Teg. Cofiwch ddweud:</p> <ul style="list-style-type: none"> <li>• pam rydych chi eisiau bod yn Ysgol Cyflawnydd Teg</li> <li>• beth fydd rhaid i chi wneud</li> <li>• pwy fydd yn gwneud beth</li> <li>• pwy fydd yn helpu</li> <li>• cofiwch hefyd ddefnyddio llawer o iaith perswadio, e.e. Dewch i helpu..., Heb os nac oni bai ..., Mae'n hen bryd i ni ...</li> </ul>





Ysgrifennwch frawddegau i gynnwys yr ymadroddion hyn.

- ar frys gwyllt
- dim siw na miw
- nerth ei draed
- ymhen hir a hwyr
- wedi blino'n lân
- cyn bo hir
- fel lladd nadroedd
- yn wyn fel y galchen.
- nerth esgyrn ei ben

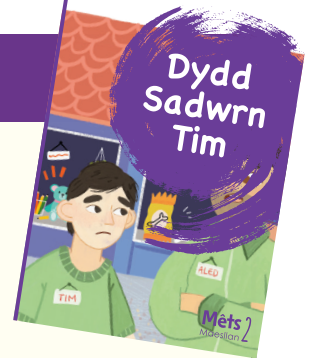


## Gweithgaredd 2

**Chwarae rôl.**

1. Mewn parau, chwaraewch rôl yr heddwes a Tim. Bydd rhaid i'r heddwes ofyn digon o gwestiynau a gwneud nodiadau. Bydd rhaid i Tim ateb pob cwestiwn yn ofalus iawn.
2. Ar ôl i Tim gyrraedd adre, mae'r teulu yn ei holi am beth ddigwyddodd. Gweithiwch mewn grwpiau. Bydd un ohonoch chi'n chwarae rôl Tim a bydd pawb arall yn chwarae rôl aelodau eraill y teulu.

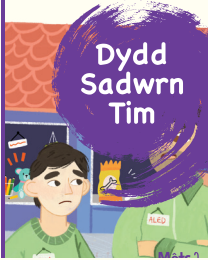




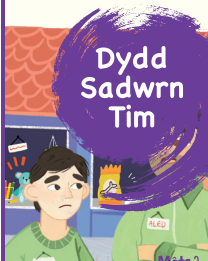
### Cardiau trafod ar gyfer pâr/grŵp bach

(i'w chwyddo, torri allan a'u lamineiddio).

Cofiwch roi digon o resymau dros eich barn.

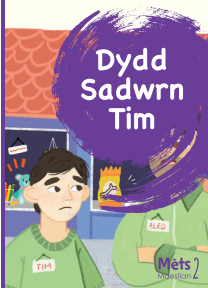


Hoffech chi gael swydd dydd Sadwrn? Beth hoffech chi wneud? Beth fyddech chi'n ei wneud â'r arian?



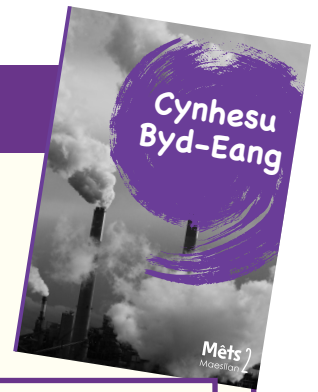
Dywedodd Aled, "Paid â mynd i'r stordy nes bydda i yn ôl." Ond wrandawodd Tim ddim ar Aled. Beth yw'ch barn chi am hyn? Pam?

Ydych chi wedi peidio gwrando ar rywun erioed?  
Dwedwch yr hanes.



Mae llawer o gamerâu cylch cyfyng ar hyd y lle. Ydy hyn yn beth da neu ddrwg yn eich barn chi? Rhowch resymau i gefnogi eich barn.



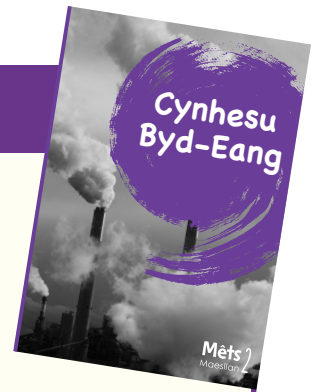


Llenwch y bylchau gyda'r geiriau yma.

adnewyddadwy    llygru    amgylchedd    amsugno    anweddu  
arfordirol    cynefinoedd    cynhyrchu    ddiffodd    leithder

1. Mae coed a phlanhigion gwyrdd yn \_\_\_\_\_ carbon deuocsid.
2. Pan fydd tymheredd y Ddaear yn codi bydd y dŵr yn y cefnforoedd yn \_\_\_\_\_.
3. Heb \_\_\_\_\_ yn y pridd fydd planhigion ddim yn tyfu.
4. Dydy ynni solar ddim yn \_\_\_\_\_'r blaned.
5. Mae ynni gwynt ac ynni solar yn \_\_\_\_\_.
6. Mae nwyon tŷ gwydr yn ddrwg i'r \_\_\_\_\_.
7. Dylen ni \_\_\_\_\_ y golau wrth i ni adael yr ystafell.
8. Mae rhai creaduriaid yn colli eu \_\_\_\_\_ oherwydd bod yr iâ yn ymdoddi.
9. Mae lefel y môr yn codi yn achosi llifogydd mewn ardaloedd \_\_\_\_\_.
10. Un rheswm dros dorri coed yw er mwyn \_\_\_\_\_ trydan.





Mae Sam yn gorfod paratoi cyflwyniad. Gwnewch chi'r un peth. Cofiwch:

- esbonio'n fanwl beth yw'r pwnc
- rhoi digon o ffeithiau
- cynnwys diagramau a lluniau fel help i chi esbonio.

Yna, paratowch y sgrïpt ar gyfer eich cyflwyniad.

## Gweithgaredd 3

Gwnewch y cyflwyniad. Cofiwch:

- siarad yn glir
- edrych ar y gynulleidfa
- cyfeirio at y sgrin os oes sleidiau gyda chi.

## Gweithgaredd 4

**Cardiau trafod** (i'w chwyddo, torri allan a'u lamineiddio).

Cofiwch roi digon o resymau dros eich barn.



Beth ydych chi'n ei wneud i geisio arafu cynhesu byd eang?  
Allech chi wneud mwy? Beth?



"Dydy un person yn diffodd golau wrth adael yr ystafell  
ddim yn mynd i rwystro cynhesu byd eang." Beth yw'ch  
barn chi am hyn? Pam rydych chi'n dweud hyn?



## Gwaith unigol.

Heb ddefnyddio'r llyfr na'r map, dewiswch y lleoliad cywir i'r canlynol:

1. Mae Llanddwyn ..... yn Ynys Môn.  
 yn nwyrain Cymru     yng ngogledd Cymru     yng ngorllewin Cymru
2. Mae Llechwedd ..... ger Blaenau Ffestiniog.  
 yng ngogledd-ddwyrain Cymru     yng ngogledd-orllewin Cymru  
 yn ne-orllewin Cymru
3. Mae pont ddŵr Pontcysyllte i'r ..... o Wrecsam.  
 de-orllewin     de-ddwyrain     gogledd-ddwyrain
4. Mae'r Ganolfan Dechnoleg Amgen ..... ger Machynlleth.  
 yng ngogledd Cymru     yng nghanolbarth Cymru     yn ne Cymru
5. Mae Llyfrgell Genedlaethol Cymru ..... yn Aberystwyth.  
 yng ngogledd Cymru     yng ngorllewin Cymru  
 yng nghanolbarth Cymru
6. Mae'r Ardd Fotaneg Genedlaethol ..... ger Caerfyrddin.  
 yn ne-ddwyrain Cymru     yn ne-orllewin Cymru  
 yng ngogledd Cymru
7. Mae Abereiddi ar arfordir .....  
 gogledd Sir Benfro     de Sir Benfro     dwyrain Cymru
8. Mae Pont-y-pŵl ..... ger Y Fenni.  
 yn ne-orllewin Cymru     yng nghanolbarth Cymru  
 yn ne-ddwyrain Cymru



9. Mae Llantrisant ..... o Gaerdydd.

i'r de-ddwyrain

i'r gogledd-orllewin

i'r de

10. Mae Amgueddfa Lechi Cymru ..... ger Llanberis.

yn ne-orllewin Cymru

yn ne-ddwyrain Cymru

yng ngogledd-orllewin Cymru

## Gweithgaredd 2

### Gwaith pâr

Gwiriwch eich atebion gyda phartner a defnyddiwch y map.

**Ewch ar y we i greu hysbyseb i rai o'r llefydd yma:**

Castell Biwmares

Ogof Brenin Arthur

Amgueddfa Sain Ffagan

Sw Môr

Mwyngloddiau Aur Dolaucothi

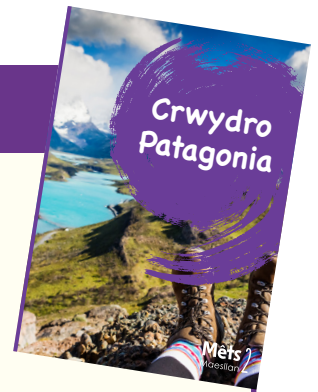
Castell Dolbadarn

Tyddewi

Pentref Portmeirion

Parc Cenedlaethol Bannau Brycheiniog





Ysgrifennwch frawddegau yn cynnwys yr ymadroddion hyn:

1. wrth ei fodd

---

2. mor hapus â'r gog

---

3. mor sych â chorcyn

---

4. mor chwerw â finegr

---

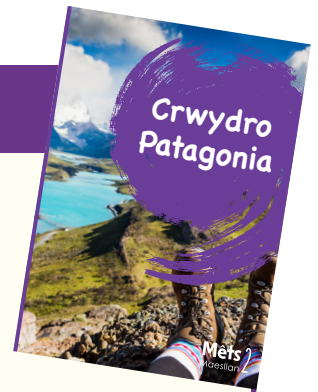
5. wedi blino'n lân

---

6. cysgu fel mochyn

---

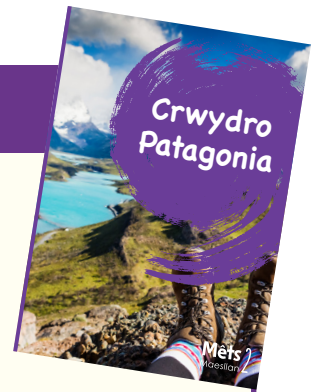




Chwiliwch am ragor o ffeithiau am y canlynol:

Beth?	Ffaith 1	Ffaith 2	Ffaith 3
y Mimosa			
Cwm Hyfryd			
asado			
gaucho			
Malacara			
amgueddfa yr Hen Felin			
Trelew			
Gorsedd Beirdd Patagonia			

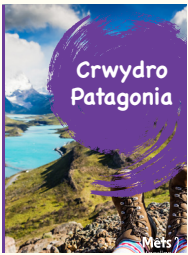




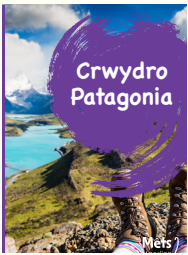
**Cardiau trafod ar gyfer pâr/grŵp bach**  
(i'w chwyddo, torri allan a'u lamineiddio).



Pam rydych chi'n meddwl y teithiodd y Cymry yr holl ffordd i ben draw'r byd i wlad ddieithr? Sut roedden nhw'n teimlo yn eich barn chi?



Fyddech chi'n fodlon gwneud hyn? Sut byddech chi'n teimlo?



Fyddech chi'n hoffi mynd i Batagonia rywbryd? Beth fyddech chi eisiau weld yno fwyaf? Pam?



Petai rhaid i chi symud dros nos i fyw mewn gwlad arall, pa wlad byddech chi'n ei dewis? Pam?

